

الموسم الدراسي 14/15 الأسدس الأول	مادة علوم الحياة والأرض الفرض الكتابي المحروس 2	الثانوية الإعدادية أحمد الراشدي تطوان	 <p>www.svt123.c.la</p>
النقطة :	تاريخ الإنجاز : مدة الإنجاز : ساعة واحدة الأستاذ : صالح بركاني	الإسم : القسم : الرقم :	

تمارين إسترداد المعارف 8ن

(1) أذكر في الجدول مثالين مما يلي : 2ن

طرق الصيد عند اللواحم	الأوعية النباتية	نباتات يخرورية	تأثيرات سلبية للإنسان على الوسط الطبيعي
.....
.....

(2) رتب العناصر التالية حسب تسلسلها في السلاسل الغذائية : 0.5ن

كائنات مستهلكة - كائنات محللة - كائنات منتجة - المادة المعدنية

.....-.....-.....-.....

(3) ضع كل مصطلح في الالة المناسبة : 2ن

لقمة المفصل مستعرضة - معدة كبيرة - أضرار متآكلة - أضرار محدبة - قضيب عظمي - أنياب طويلة - نظام أسنان غير كامل - أضرار منشارية

حيوان عاشب	حيوان قارت	حيوان لاحم
.....
.....

(4) إربط بسهم كل عنصر بما يناسبه 1.5ن

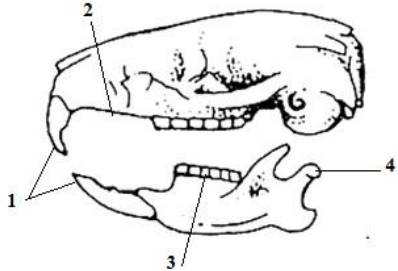
تركيب ضوئي	إستهلاك المادة الكربونية الجاهزة .
تغذية عسر ذاتية	تبخر الماء في أوراق النباتات .
النتح	إنتاج المادة الكربونية في أوراق النباتات
دوران النسغ	توزيع هرمي لأعداد للكائنات الحية في السلاسل الغذائية .
توازن طبيعي	إنتقال السوائل داخل النباتات .
دورة المادة	إنتقال المادة عبر حلقات السلاسل الغذائية .

(5) كل الإقتراحات التالية خاطئة المطلوب منك تصحيحها 2ن

إقتراحات	تصحيحها
الكائنات المحللة تعيش في الهواء
تستمد النباتات الخضراء المادة الكربونية من التربة
الحيوانات كائنات ذاتية التغذية
تستمد النباتات اليخرورية الطاقة من الرياح

تمارين الإستدلال العلمي و التعبير البياني 12 أن

التمرين الأول : تمثل الوثيقة التالية جمجمة حيوان .

<p>..... 1</p> <p>..... 2</p> <p>..... 3</p> <p>..... 4</p>	
---	--

1 ضع الأسماء المناسبة في هذه الوثيقة . 1ن .

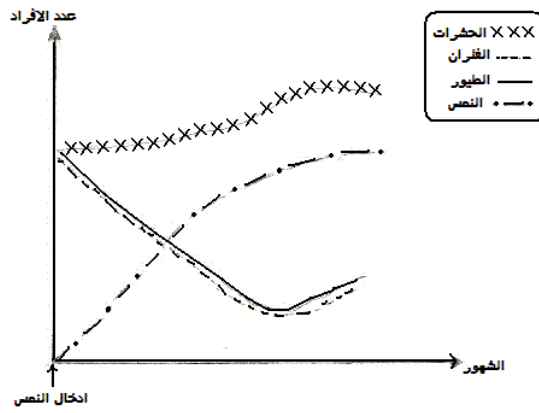
2 أنجز الصيغة السنية عند هذا الحيوان . 2ن

3 كيف هو نظام الأسنان عند هذا الحيوان ؟ علل جوابك . 2ن

4 إستنتج النظام الغذائي عند هذا الحيوان ؟ 2ن

التمرين 2 : حلل معطيات الوثيقة التالية وأجب على الأسئلة .

قصد محاربة الفئران التي سببت خسائر مهمة في احدي مناطق زراعة قصب السكر، قرر المزارعون ادخال النمس وهو حيوان ثديي صغير يتغذى على الفئران، الطيور الصغيرة والزواحف. بعد ذلك تمت متابعة تغيرات اعداد بعض الحيوانات في الوسط، تمثل الوثيقة التالية النتائج المحصل عليها .



1- كيف تغيرت أعداد الفئران والطيور و النمس والحشرات في هذه المزارع بعد إدخال النمس ؟ 2ن

2- كيف تفسر إرتفاع عدد الحشرات في هذه المزارع ؟ 1ن

3- أرسم الشبكة الغذائية الموجودة في هذه المزارع بعد إدخال النمس . 1ن

4- علما أن الحشرات بدورها حدث خسائر في قصب السكر ، ما هو رأيك في إدخال النمس للقضاء على الفئران ؟ 1ن